

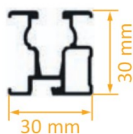
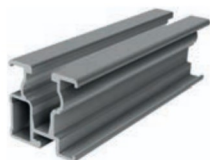
### Ventajas con nuestros productos

- » Canal superior del perfil suficientemente profundo para el uso de pinzas de módulo para alturas de marco de 30 mm - 50 mm
- » Canal inferior del perfil para garra de retención, apto para todas las conexiones de tejado de SL Rack
- » Compatible con los sistemas de montaje habituales en el mercado
- » Muy manejable: se adapta bien a la mano, se apila bien
- » Mismo peso/estática que productos equiparables
- » Dependiendo de la altura del perfil, son posibles diferentes distancias (RAIL 60 y RAIL 120 alcanzan la mayor distancia para las conexiones de tejado)
- » RAIL 30 y 35 tienen un peso optimizado para cargas inferiores
- » RAIL 120 garantiza un fácil acceso a los conectores y una mejor ventilación del sistema fotovoltaico
- » RAIL 7 puede aumentar el rendimiento gracias a una inclinación adicional de 7°
- » RAIL 15 puede aumentar el rendimiento gracias a una inclinación adicional de 15°
- » Disponible en diferentes longitudes y también en anodizado negro

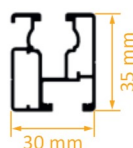


\*Se aplican nuestras condiciones de garantía.  
Puede consultarlas en todo momento en [www.sl-rack.de](http://www.sl-rack.de)

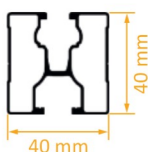
## Variantes



**RAIL 30 - 5400 mm**  
Art.-Nr. 81130-5400



**RAIL 35 - 4750 mm**  
Art.-Nr. 81135-4750

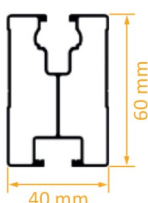
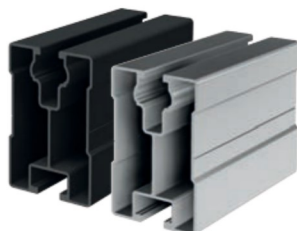


**RAIL 40 - 2400 mm**  
Art.-Nr. 81140-2400  
**RAIL 40 - 4750 mm, anodizado negro**  
Art.-Nr. 86140-4750

**RAIL 40 - 3600 mm**  
Art.-Nr. 81140-3600

**RAIL 40 - 4750 mm**  
Art.-Nr. 81140-4750

**RAIL 40 - 5850 mm,**  
Art.-Nr. 81140-5850



**RAIL 60 - 2400 mm**  
Art.-Nr. 81160-2400  
**RAIL 60 - 4750 mm, anodizado negro**  
Art.-Nr. 86160-4750

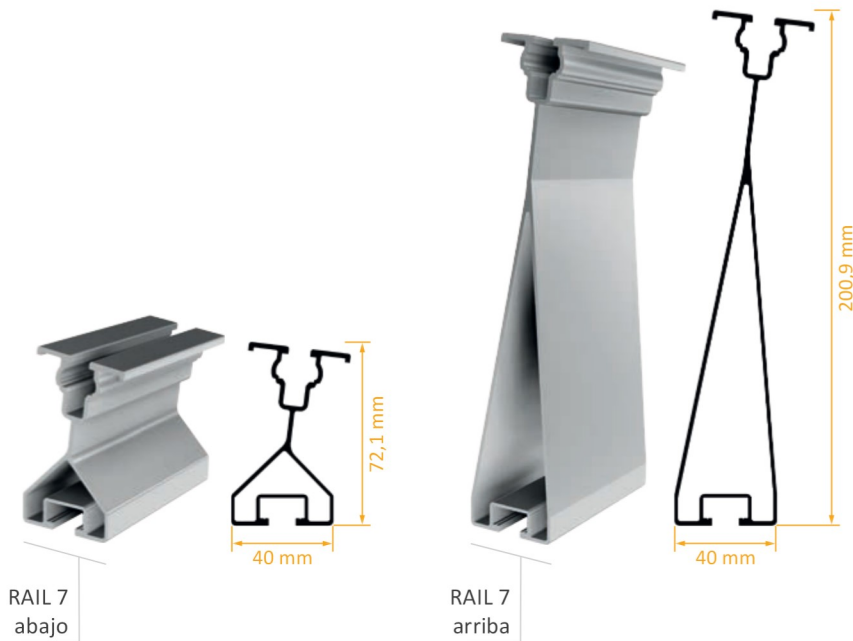
**RAIL 60 - 3600 mm**  
Art.-Nr. 81160-3600

**RAIL 60 - 4750 mm**  
Art.-Nr. 81160-4750



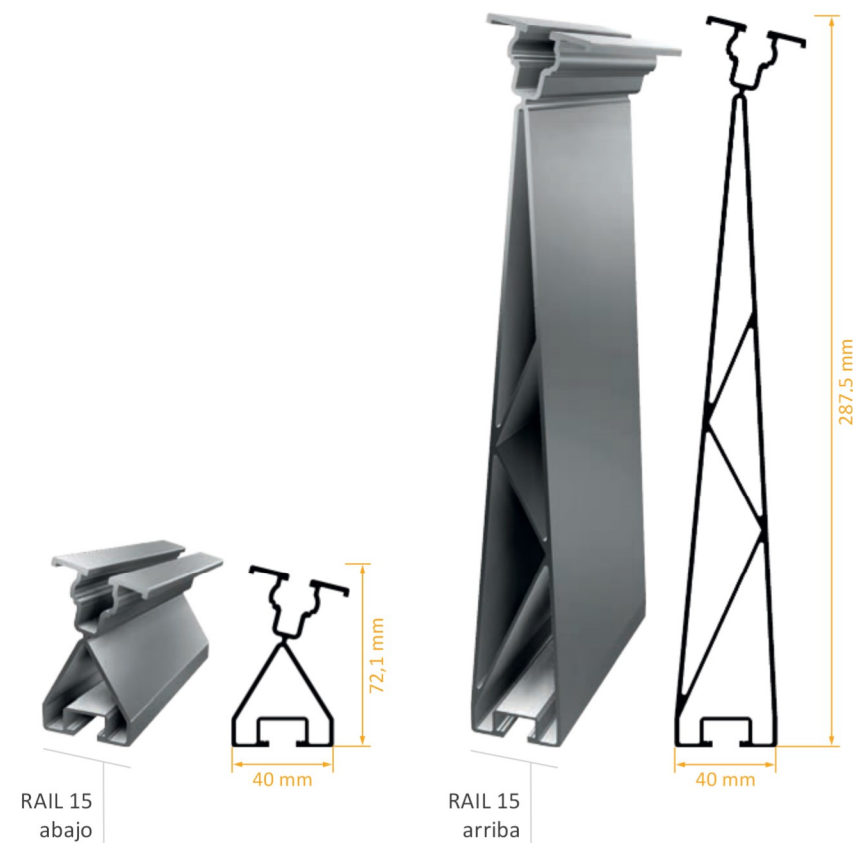
**RAIL 120 - 5400 mm**  
Art.-Nr. 81112-5400

**RAIL 120 - 5850 mm**  
Art.-Nr. 81112-5850



**RAIL 7 unten - 4750 mm**  
Art.-Nr. 81107-4750

**RAIL 7 oben - 4750 mm**  
Art.-Nr. 81106-4750



**RAIL 15 unten - 4750 mm**  
Art.-Nr. 81115-4750

**RAIL 15 oben - 4750 mm**  
Art.-Nr. 81114-4750

## Conector de perfiles de montaje



### Conector interior RAIL 2.0 para RAIL 35

Art.-Nr. 81135-02

### Conector interior RAIL 2.0 para RAIL 40

Art.-Nr. 81140-02

### Conector interior RAIL 2.0 para RAIL 40, anodizado negro

Art.-Nr. 86140-02

### Conector interior RAIL 2.0 para RAIL 60

Art.-Nr. 81160-02

### Conector interior RAIL 2.0 para RAIL 60, anodizado negro

Art.-Nr. 86160-02

### Conector interior RAIL 2.0 para RAIL 120

Art.-Nr. 81112-02



1. Introduzca los dos conectores de perfiles en los perfiles.
2. Apretar los tornillos de ambos lados con Torx 40 con un par de apriete de 6 Nm.



### Conector exterior RAIL 2.0

Para todos los RAILs (exkl. RAIL 120)

Art.-Nr. 81100-00

### Conector exterior RAIL 2.0

Para todos los RAILs (excluido RAIL 120), anodizado negro

Art.-Nr. 86100-00



### Conector exterior RAIL 3.0

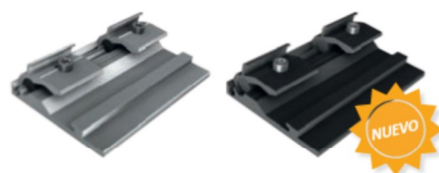
Para todos los RAILs (exkl. RAIL 120)

Art.-Nr. 81110-00

### Conector exterior RAIL 3.0

Para todos los RAILs (excluido RAIL 120), anodizado negro

Art.-Nr. 86110-00



1. Insertar el primer extremo del perfil en el conector externo y apretar la pinza del perfil correspondiente con Torx 40 con un par de apriete de 6 Nm.
2. Insertar el segundo extremo del perfil a ras y apretarlo también con la pinza de perfil correspondiente con Torx 40 con un par de apriete de 6 Nm.



## Accesorios



**Tapas de plástico  
RAIL 35, gris**  
Art.-Nr. 94635-06

**Tapas de plástico  
RAIL 35, negro**  
Art.-Nr. 94635-05

**Tapas de plástico  
RAIL 40, gris**  
Art.-Nr. 94640-06

**Tapas de plástico  
RAIL 40, negro**  
Art.-Nr. 94640-05

**Tapas de plástico  
RAIL 60, gris**  
Art.-Nr. 94660-06

**Tapas de plástico  
RAIL 60, negro** Art.-  
Nr. 94660-05

Para RAIL 35, 40 y 60 también ofrecemos tapas finales de colores, que tienen aberturas para drenaje y son compatibles con otros sistemas del mercado.



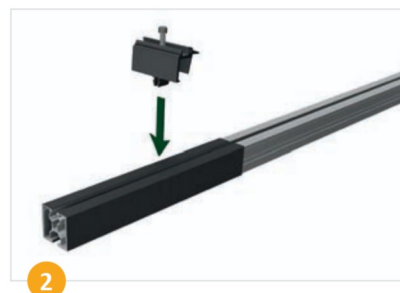
**Cubierta del perfil RAIL 35 - 300 mm, negro**  
Art.-Nr. 91735-00

**Cubierta del perfil RAIL 40 - 300 mm, negro**  
Art.-Nr. 91740-00

**Cubierta del perfil RAIL 60 - 300 mm, negro**  
Art.-Nr. 91760-00

- » Cubiertas de perfil de chapa de aluminio anodizado de alta calidad sin decoloración.
- » Gracias al aspecto „totalmente negro“ se crea un aspecto general armoniosos en combinación con las tapas RAIL, los módulos fotovoltaicos negros y las tejas oscuras.
- » Fácil de colocar enganchándose en el lateral del perfil.
- » Se puede montar sin herramientas.

1. Colgar la cubierta del perfil en los lados izquierdo y derecho del perfil.
2. Haga clic en la pinza final en el canal del perfil.
3. Completa opcionalmente con una tapa de plástico.



## Datos técnicos

**Material** Aluminio, tornillos de acero inoxidable

**Ayuda en la planificación** **Configurador SL-Rack Solar.Pro.Tool.**

**Estática** El cálculo estático se realiza según las normas vigentes específicas del país (EN 1991, EC1 para Alemania).  
Dependiendo de las cargas de nieve o viento, o para módulos grandes, puede ser necesario utilizar más de los 4 puntos de fijación habituales. Asegúrese de seguir las instrucciones del fabricante del módulo en las instrucciones de instalación. No comprobamos la capacidad de carga del tejado.

**Su opinión es importante para nosotros**

Queremos facilitar su trabajo diario.  
Sus elogios, críticas y sugerencias de mejora nos ayudarán.  
Esperamos sus comentarios.



Comentarios SL Rack  
[Enviar comentario >](#)



Sitio Web SL Rack  
[Conozca más >](#)



SL Rack Youtube  
[Ver Videos >](#)

Visítenos en



Sujeto a cambios técnicos y  
errores de impresión.  
Stand 06/2024 V19